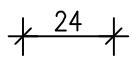
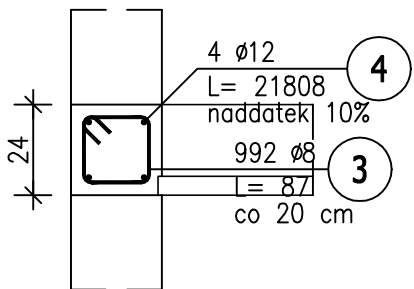


Poz.W1 PIWNICA (1.szt.)

198,25mb

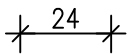
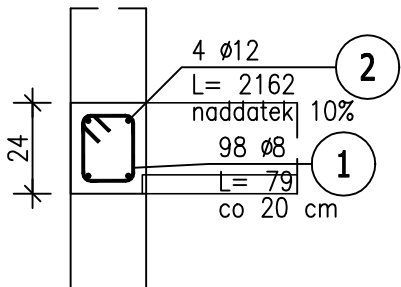
Skala 1 : 20



Poz.W3 PIWNICA (1.szt.)

19,65mb

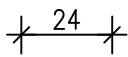
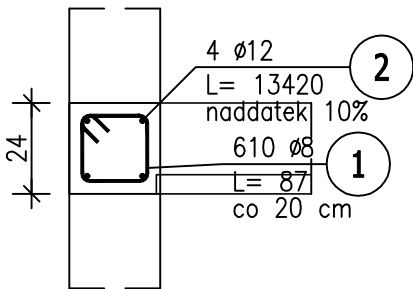
Skala 1 : 20



Poz.W2 PIWNICA (1.szt.)

122,00mb

Skala 1 : 20



ZESTAWIENIE STALI ZBROJENIOWEJ

POZ.	NR PRĘTA	Ø [mm]	DŁUGOŚĆ [m]	ILOŚĆ			DŁ. ŁĄCZNA [m]	
				PRĘTÓW	x POZ.	RAZEM	A—IIIN	
							Ø8	Ø12
Poz. N1 – – 17 szt.								
N1	3	12	1,640	2	17	34		55,76
	4	12	1,460	4	17	68		99,28
Poz. N2 – – 17 szt.								
N2	1	12	1,540	2	17	34		52,36
	5	12	1,590	2	17	34		54,06
Poz. W1 – – 1 szt.								
W1	3	8	0,870	992	1	992	863,04	
	4	12	218,080	4	1	4		872,32
Poz. W2 – – 1 szt.								
W2	1	8	0,870	610	1	610	530,70	
	2	12	134,200	4	1	4		536,80
Poz. W3 – – 1 szt.								
W3	1	8	0,790	98	1	98	77,42	
	2	12	21,620	4	1	4		86,48
DŁUGOŚĆ RAZEM [m]							1471,16	1757,06
MASA JEDNOSTKOWA [kg/m]							0,395	0,888
MASA [kg]							581,11	1560,27
MASA CAŁKOWITA [kg]							2141,38	

1) Opis kształtu pręta: PN–EN ISO 3766

(gabarytowo)

2) Opis długości haka: gabarytowy

3) Długość pręta L: suma wymiarów gabarytowych

UWAGA !

- DLA PRĘTÓW ZBROJENIA PODŁUŻNEGO ŚCIAN UWZGLĘDNIONO DODATKI NA ZAKŁADY +10%

BETON C25/30

STAL A-IIIN /B500SP/

klasa ekspozycji: XC3

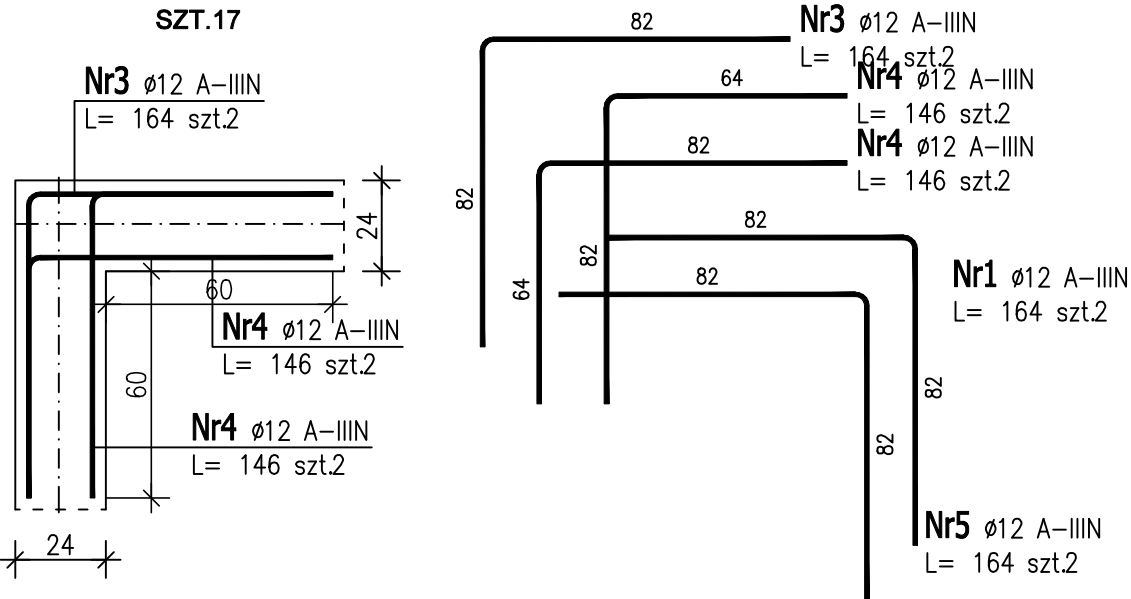
KLASA KONSTRUKCJI: S4

OTULINA ZBROJ.-2cm

N1 ŁĄCZENIE WIĘNCÓW NA SKRZYŻOWANIACH ŚCIAN

1 : 20

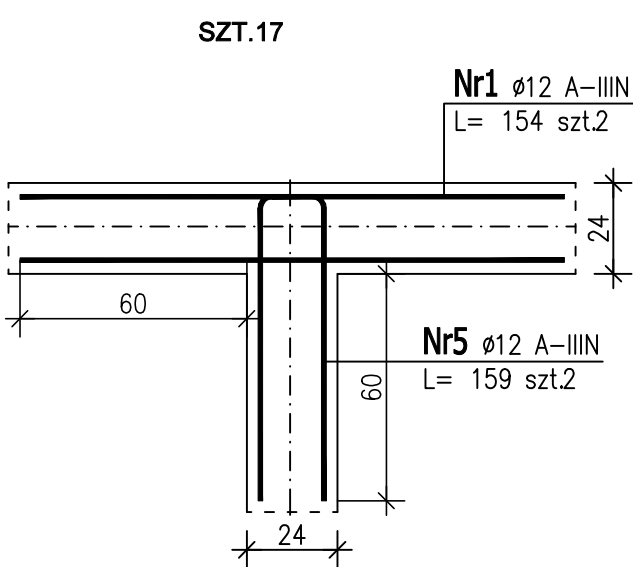
SZT.17




N2 ŁĄCZENIE WIĘNCÓW NA SKRZYŻOWANIACH ŚCIAN

1 : 20

SZT.17



		WOJEWÓDZKIE PRZEDSIĘBIORSTWO USŁUG INWESTYCYJNYCH ul. Tadeusza Wyrzykowskiego 3, 06-400 Ciechanów biuro@wpui.pl REGON: 130013128, NIP: 5660004573	
NAZWA ZAMIERZENIA BUDOWLANEGO: Budowa nowego budynku z przeznaczeniem na Centrum Zdrowia Psychicznego wraz z wyposażeniem oraz przebudowa Kliniki Psychiatrii, Stresu Bojowego i Psychotraumatologii WIM PIB			
INWESTOR:		WOJSKOWY INSTYTUT MEDYCZNY PAŃSTWOWY INSTYTUT BADAWCZY	
LOKALIZACJA ZAMIERZENIA BUDOWLANEGO: ul. Szaserów 128, 04-141 Warszawa, część dz.ew. nr 8/4 z obręb 3-04-03			
PROJEKT TECHNICZNY		BRANŻA KONSTRUKCJA	
TEMAT RYSUNKU: WIĘNCE PIWNIC		21.11.2025	
PROJEKTANT mgr inż. Zbigniew Wojciechowski nr upr. 202/89/OI, w spec. konstr. - bud.		1 : 20	
PROJEKTANT SPRAWDZAJĄCY mgr inż. Magdalena Szczygłowska WAM/0028/P00K/13 spec. konstr.-bud.		K4.1	